

台灣科技大學 3-1-3 學生學習成果呈現

高等建築設計分三大設計主軸：

- (1) 4x4 HOUSE FLEXIBILTY LIVING UNIT
- (2) 抽屜 house
- (3) The Unpredictable Museum

1-3-1 4x4 HOUSE FLEXIBILTY LIVING UNIT

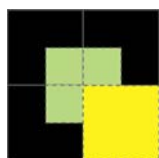
Flexibilty Unit

將正四方形以四分割的形式，抽離其中一塊方形，不斷的增加體積，同時也不斷的抽離其中一塊方形，如同碎形(Fractal)般的延生發展下去。不同層級裡，碎形促使空間構成一個有趣的韻律狀態。

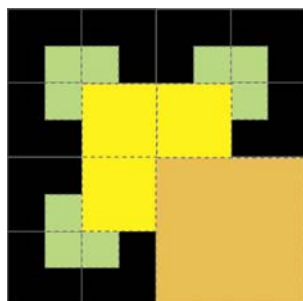
Level-1



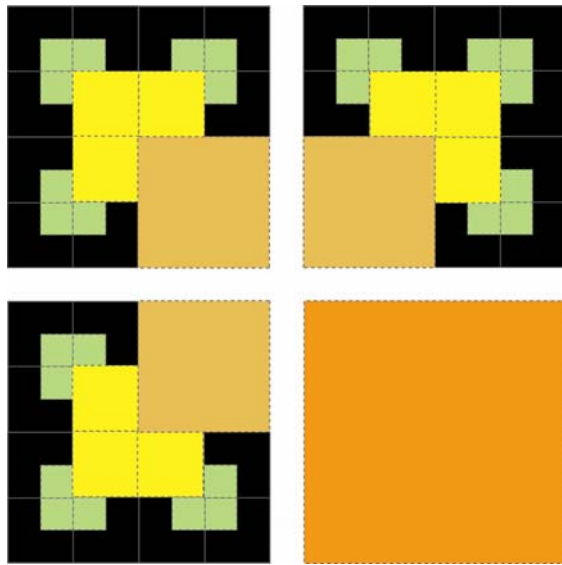
Level-2



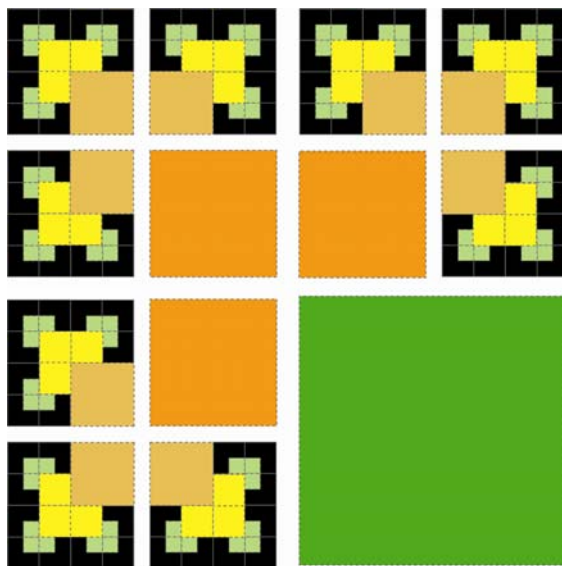
Level-3



Level-4



Level-5



Circulation

人行動線與車動線的發展

Level-1



內向式的動線發展。

Level-2



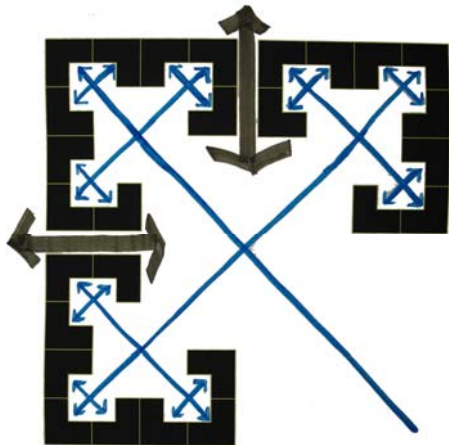
內向樹枝狀的動線發展。

Level-3



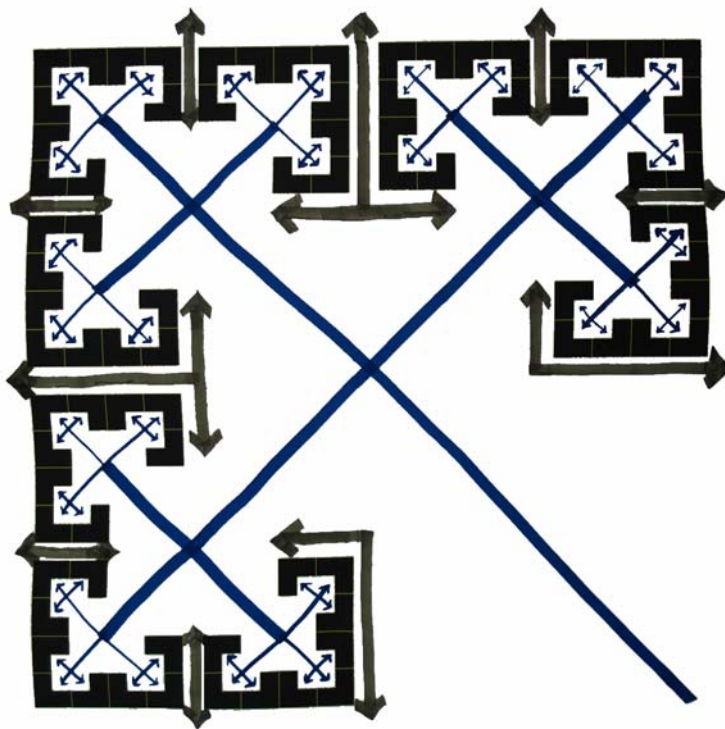
動線以三個成一組為原則，不段的擴充成長。

Level-4



開始出現兩種不同的動線，一個內向式發展、一個雙向性發展。

Level-5



不斷的以樹枝狀發展的人行動線，與雙向性的車行空間，適當的在空間中，組織成不互相打擾有秩序的動線。

Circulation

有機型社區的發展過程

Level-1



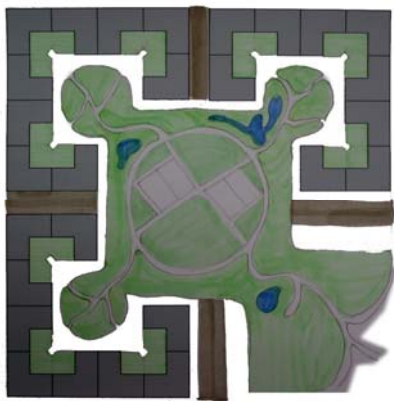
三戶構成共享的綠色空間，亦可以是各自的庭院。

Level-2



九戶構成大的共享綠色空間。

Level-3



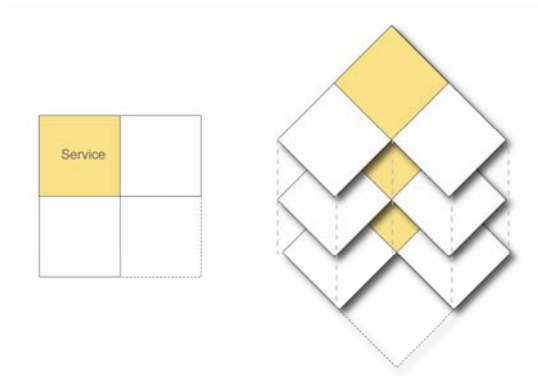
二十七戶構成大型的公共空間，開始發展公共設施。

Level-4

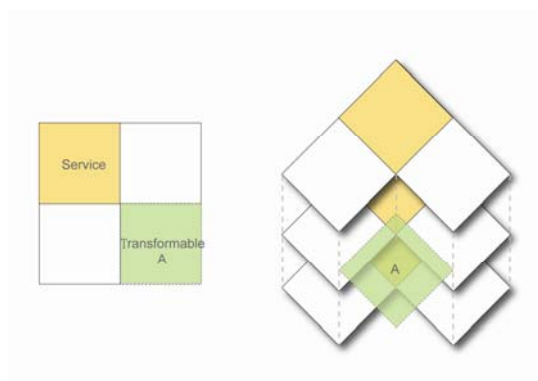


八十一戶共構成更大型的社區，共享的場所可以是運動場、游泳池、圖書館...等其他公共設施。

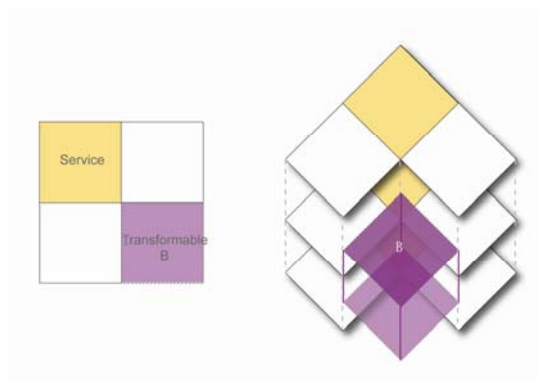
Transformable Building



Service: 黃色色塊為建築物的設備服務區塊。



Transformable A: 綠色色塊為升降樓板，為建築的週期性變化區塊。

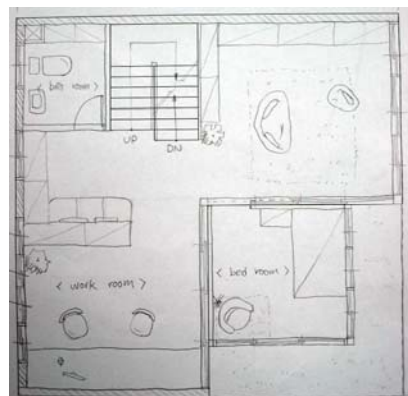
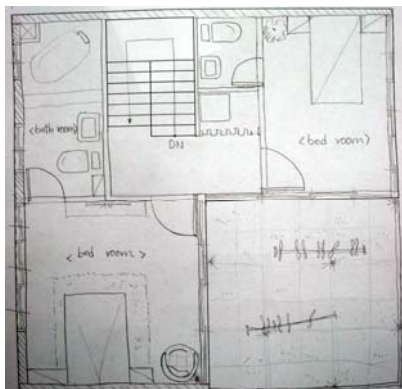
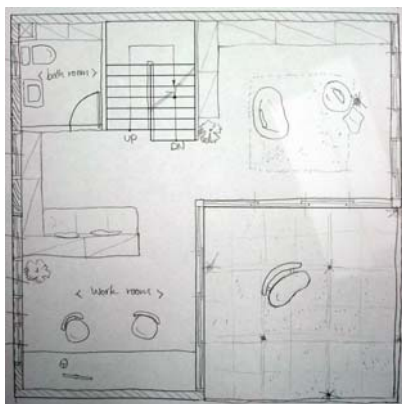
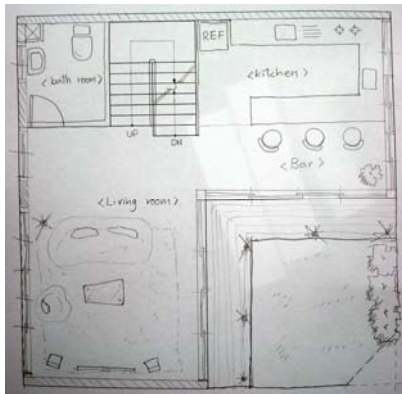


Transformable B: 紫色色塊為升降空間，為建築的機動性變化區塊。

Transformable Building for Different User

長期性的變化:使用者因搬遷或長期間生活型態遇到轉變時,能符合使用者使用。
週期性的變化:依日夜或一週內的生活,因空間使用需求來改變配置使用機能。
機動性的變化:配合使用者臨時性、機動性對於活動場所、空間的需求來改變。

Young ManPLAN



平面週期性變化